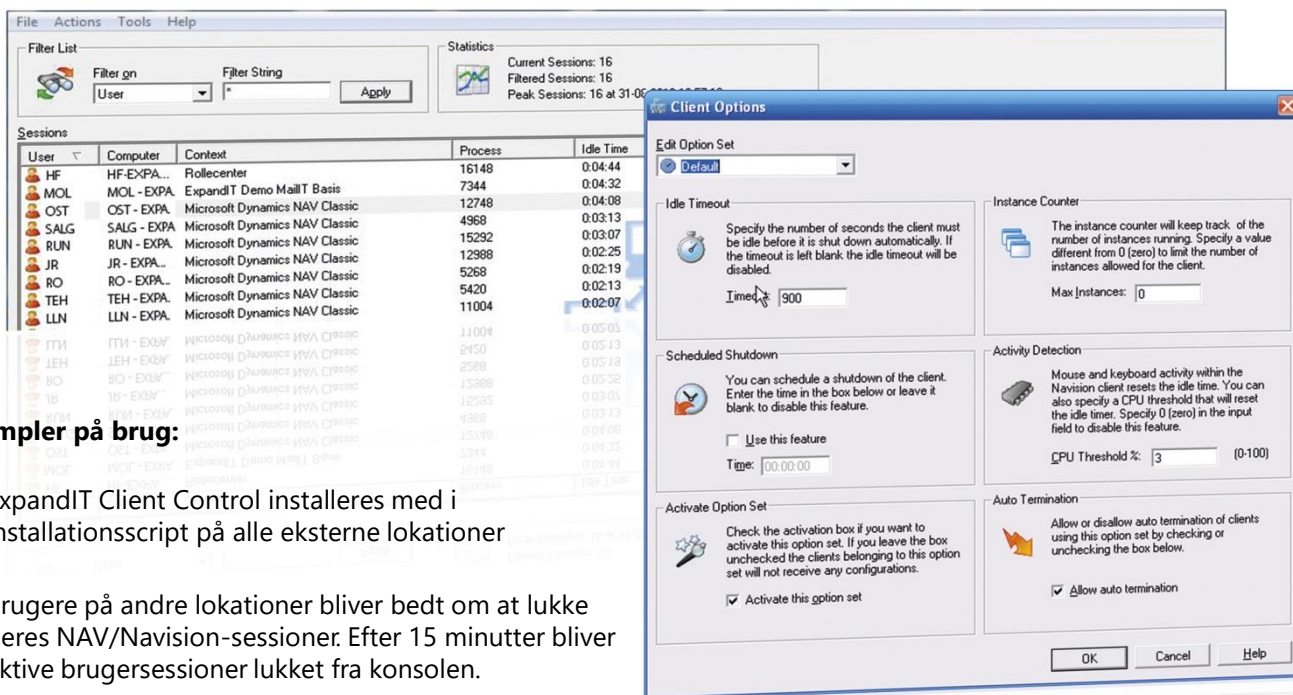




ExpandIT Client Manager administrerer adgangen til NAV/Navision og sørger for at de medarbejdere, som ikke benytter NAV/Navision i en given periode, automatisk kobles af.



Eksempler på brug:

- ExpandIT Client Control installeres med i installationsscript på alle eksterne lokationer
- Brugere på andre lokationer bliver bedt om at lukke deres NAV/Navision-sessioner. Efter 15 minutter bliver aktive brugersessioner lukket fra konsolen.
- Alle brugere udenfor Økonomi- og IT-afdelingerne får kun lov til at starte en (1) brugersession.
- Den 'mest' ledige brugersession lukkes, så nye brugere og integrationssoftware kan få adgang til NAV/Navision.
- Brugere som kører tunge rapporter får lov til at have to sessioner og deres profil får 'Activity Detection' større end nul, således at en brugersession, som kun kører en rapport ikke opfattes som inaktiv.
- IT-chefen kan dokumentere brugen af NAV/Navision og kan beregne, hvornår det er nødvendigt at købe nye brugere for fortsat at opfylde et specifikt serviceniveau.

Produktets vigtigste funktioner og fordele:

- Liste med aktive bruger-sessioner.
- Sende besked til aktive NAV/Navision-brugere.
- Lukker bruger-sessioner på andre lokationer.
- Central administration af ExpandIT Client Control konfigurationer.
- Se procesinformation for bruger-sessioner.
- Op til 99 brugergrupper.
- Begrænse antallet af brugersessioner per bruger eller per brugergruppe.
- Flere installationer af ExpandIT Client Manager.
- Indeholder ExpandIT Client Control licenser.
- Fra Navision 1.10 til NAV 2018.

ExpandIT Client Manager kan hentes på www.expandit.dk og kommer med en demonstrationslicens med en begrænsning på tre brugere.

Funktionalitet	ExpandIT Client Manager (kun klient) v.4	ExpandIT Client Manager Standard	ExpandIT Client Manager Enterprise
Automatisk installation	●	●	●
Automatisk logoff når inaktiv	●	●	●
Logoff ved dagens afslutning	●	●	●
CPU-sensor — tillader lange rapporter	●	●	●
Central besked og logoff af individuelle og/eller grupper af brugere		●	●
Central styring af aktive brugersessioner		●	●
Central konfiguration af klienter		●	●
IP-port konfiguration		●	●
Forhindrer 'hamstring' af bruger-sessioner		●	●
Automatisk logoff af den "mest" inaktive bruger-session			●
Mulighed for altid at have ledig(e) brugersessioner			●



"Hos os har Expandit Client Manager haft den ønskede effekt. Vi kan administrere adgangen til Navision og således sørge for at de medarbejdere, som ikke benytter Navision i en given periode, automatisk kobles af. Det giver mulighed for, at andre medarbejdere kan koble på og vi skal derfor ikke skal investere i yderligere Navision licenser."
 - IT-manager, Karsten Aarhus, Bramidan A/S

Microsoft Partner
 Gold Application Development